

型號 C341 法蘭接頭 (CTS 銅管專用)

秀而久型號 C341 法蘭接頭可直接連結 ANSI 125/150 或 ASME B16.24 Class 150 的法蘭與溝槽式銅管，而不需焊接及含鉛焊料。尺寸 2" – 6" (50 mm – 150 mm) 型號 C341 為鉸鏈式設計，方便快速組裝，並由一組六角螺絲、螺帽及橡膠墊圈組成。特殊 C 形設計的橡膠墊圈不但有效密封銅管末端，亦可隔離流體與卡箍。視銅管樣式及尺寸，工作壓力可達 300psi (20 bar)。

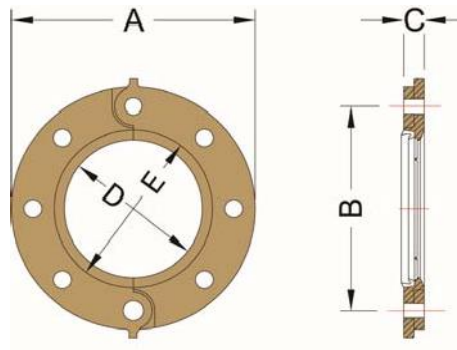


滾輪

由於銅管是比碳鋼管薄，務必使用銅管專用的滾溝機來製作溝槽。



關於防火產品額定壓力等級的列名、認證等詳細內容，請參照產品資料表#B-42 或參閱秀而久官網 www.shurjoint.com 或洽秀而久業務代表。



保固條款詳細內容請參閱秀而久官網 www.shurjoint.com

型號 C341 法蘭接頭

標稱尺寸	管外徑	最大工作壓力 (CWP)*	外部尺寸			接合面		螺絲		單重
			A	B	C	D	E	數量	尺寸	
英吋	英吋	PSI	英吋	英吋	英吋	英吋	英吋	支	英吋	英磅
公釐	公釐	Bar	公釐	公釐	公釐	公釐	公釐			公斤
2	2.125	300	6.00	4.75	0.75	2.13	3.20	4	3/8 x 3	4.6
50	54.0	20	152	121	19	54	81			2.1
2½	2.625	300	7.00	5.50	0.87	2.63	3.91	4	3/8 x 3	6.6
65	66.7	20	178	140	22	67	99			3.0
3	3.125	300	7.50	6.00	0.94	3.13	4.53	4	3/8 x 3	7.7
80	79.4	20	190	152	24	80	115			3.5
4	4.125	300	9.00	7.50	0.94	4.13	5.53	4	3/8 x 3	9.5
100	104.8	20	229	191	24	105	140			4.3
5	5.125	300	10.00	8.50	0.94	5.13	6.71	8	3/4 x 3½	12.8
125	130.2	20	254	216	24	130	170			5.8
6	6.125	300	11.00	9.50	1.00	6.13	7.79	8	3/4 x 3½	13.6
150	155.6	20	279	241	25	156	198			6.2

*工作壓力依據滾溝槽 Type K 銅管。

**2"、2½" 及 3" 的 C341 不得與 SJ-C300 蝴蝶閥直接連結，以避免法蘭螺絲座與閥體碰撞而無法安裝。

型號 C341 注意事項

• 接合面 (D & E) :

在圖中在圖中 D 與 E 之間所示，即為法蘭與墊圈襯墊接合面，在組裝時需要注意不要造成此部位的凹凸不平及變形，以確保最佳的密合狀態。

- **嵌入橡膠墊圈：** 安裝橡膠墊圈嵌入法蘭凹處時，務必注意把墊圈底部(有標誌的地方) 嵌入法蘭凹處。

• 法蘭墊片：

秀而久型號 C341 法蘭接頭需要平整的接合面，才可於安裝時確保墊圈的密封性。意即，當連接凸面、橡膠內、外襯的法蘭時，就必須使用法蘭墊片。

• 注意：

請勿將型號 C341 法蘭作為無約束性接頭管路上的支撐裝置。當外圍尺寸已造成妨礙時，請勿將型號 C341 法蘭與另一個在標準接頭上的法蘭作 90° 以內的接合。

性能數據

型號 C341 法蘭接頭 (銅管專用)

標稱 尺寸	管 外徑	Type "K" ASTM B-88			Type "L" ASTM B-88			Type "M" ASTM B-88			DWV ASTM B-88		
		管壁 厚度	最大 工作 壓力	最大 允許 荷重	管壁 厚度	最大 工作 壓力	最大 允許 荷重	管壁 厚度	最大 工作 壓力	最大 允許 荷重	管壁 厚度	最大 工作 壓力	最大 允許 荷重
英吋 公釐	英吋 公釐	英吋 公釐	PSI Bar	Lbs kN	英吋 公釐	PSI Bar	Lbs kN	英吋 公釐	PSI Bar	Lbs kN	英吋 公釐	PSI Bar	Lbs kN
2 50	2.125 54.0	0.083 2.1	300 20	1,065 4.7	0.070 1.8	300 20	1,065 4.7	0.058 1.5	250 17	890 3.9	--	--	--
2½ 65	2.625 66.7	0.095 2.4	300 20	1,625 7.2	0.080 2.0	300 20	1,625 7.23	0.065 1.7	250 17	1,350 6.0	--	--	--
3 80	3.125 79.4	0.109 2.8	300 20	2,300 10.2	0.090 2.3	300 20	2,300 10.2	0.072 1.8	250 17	1,415 6.3	0.045 1.1	100 7	765 3.4
4 100	4.125 104.8	0.134 3.4	300 20	4,005 17.8	0.110 2.8	300 20	4,005 17.8	0.095 2.4	250 17	3,340 14.9	0.058 1.5	100 7	1,335 5.9
5 125	5.125 130.2	0.160 4.1	300 20	6,190 27.6	0.125 3.2	300 20	6,190 27.6	0.109 2.8	200 14	4,125 18.4	0.072 1.8	100 7	2,060 9.2
6 150	6.125 155.6	0.192 4.9	300 20	8,840 3.93	0.140 3.6	300 20	8,840 3.93	0.122 3.2	200 14	5,890 26.2	0.083 2.1	100 7	2,945 1.31

型號 C341 材質規格

• 卡箍：

球墨鑄鐵符合 ASTM A536, Gr. 65-45-12 或 ASTM A395, Gr. 65-45-15, 最低抗拉強度 65,000 psi (448 MPa)。

• 表面塗裝：

粉體塗裝 (銅色)。

• 橡膠墊圈：

標準品：等級 "E-pw" EPDM (色碼：二條綠) 適用於溫度 +86°F (+30°C) 的冷水及 +180°F (+82°C) 熱水的飲用水管路。EPDM 符合 NSF/ANSI 61 及 NSF/ANSI 372 認證。

• 標準型六角螺絲及螺帽：

六角螺絲及螺帽電鍍符合 ASTM A307 (產品配有 1 組螺絲及螺帽)，其餘安裝法蘭所需的螺絲及螺帽則由安裝者自備。

使用須知：

- **最大工作壓力(CWP 冷水壓力)**：資料表中壓力值是用於一般管路，符合 ASTM F1476 和 AWWA C606 規定的測試的最大冷水壓力 (CWP)。表列值以滾溝槽 Type K-ASTM B-88 銅管為準。其它規格銅管的最大工作壓力，詳情請洽秀而久。
- **管端最大荷重**是根據最大工作壓力(CWP 冷水壓力) 計算的。
- **列名或認可的壓力值**是應用於消防系統的額定壓力，經由不同認證單位測試及認可。請參閱秀而久官網公佈的最新認證資訊。
- **現場安裝測試**：以一次測試為準，可為表列值靜水壓力的 1½ 倍(AWWA C606 5.2.3)。
- **警告**：企圖拆卸或移除管路系統的任何零組件之前，請務必先減壓及排水。
- **10年保固**僅適用於製造產品有缺陷，不含用於嚴峻工況/惡劣溫度的管路系統中及磨損的零件。
- **秀而久**保留隨時更改產品設計與規格的權利，不另行通知。